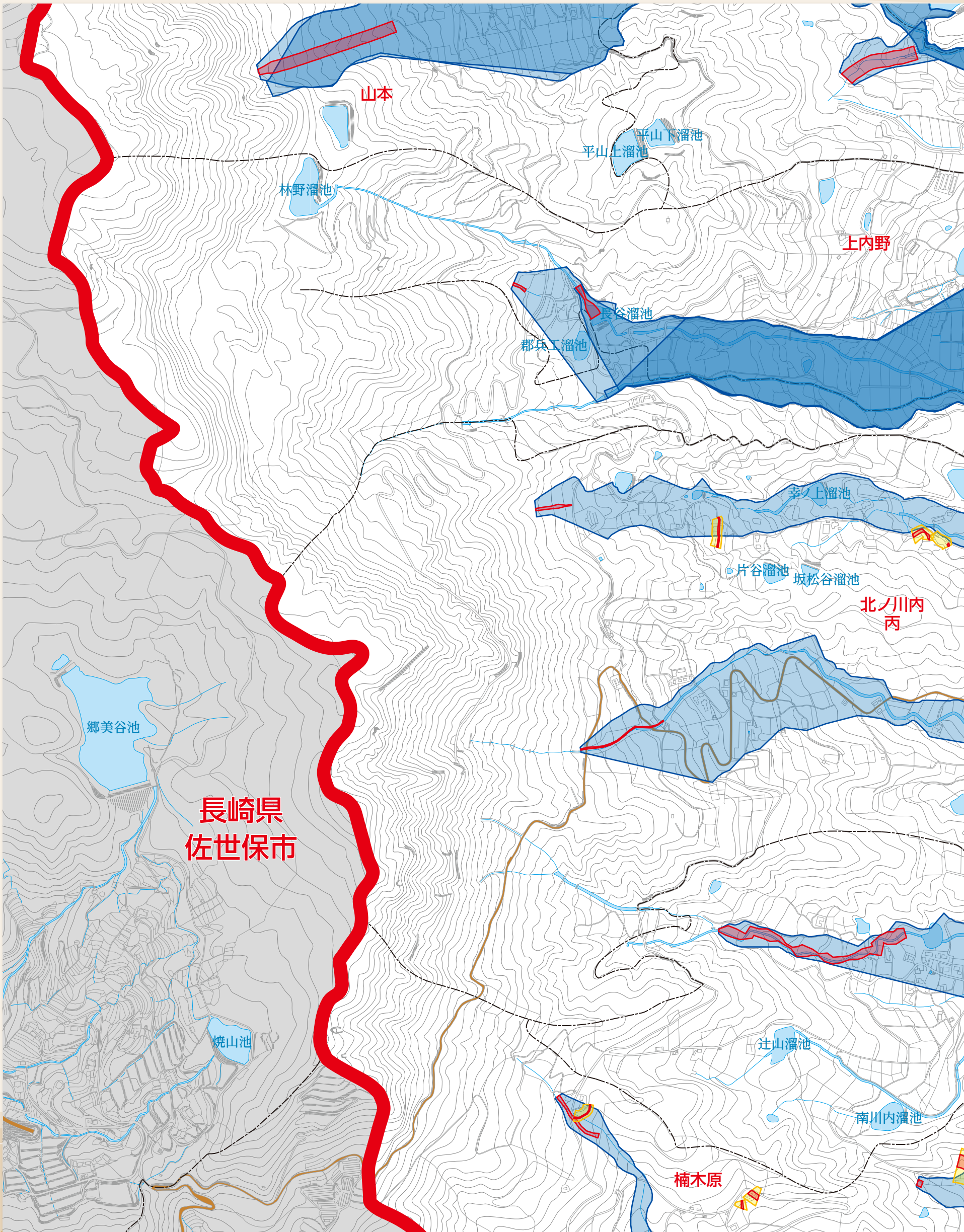


地図2

凡例		指定緊急避難場所・避難所		町役場		国道
		福祉避難所		警察署・駐在所		県道
				消防署		



土砂災害の危険がある場所	急傾斜地	土石流	地すべり	洪水浸水想定	浸水深区分	氾濫流	河川の氾濫が発生した場合に、標準的な木造家屋の流出等の危険性がある区域の目安を示すものです。 河岸が侵食された場合に、家屋の倒壊・流出等の危険性がある区域の目安を示すものです。
	特別警戒区域	特別警戒区域	警戒区域	5m以上～10m未満	5m以上～5m未満	河岸侵食	
	警戒区域	警戒区域		3m以上～5m未満	0.5m以上～3m未満		
				0.5m未満	0.5m未満		

