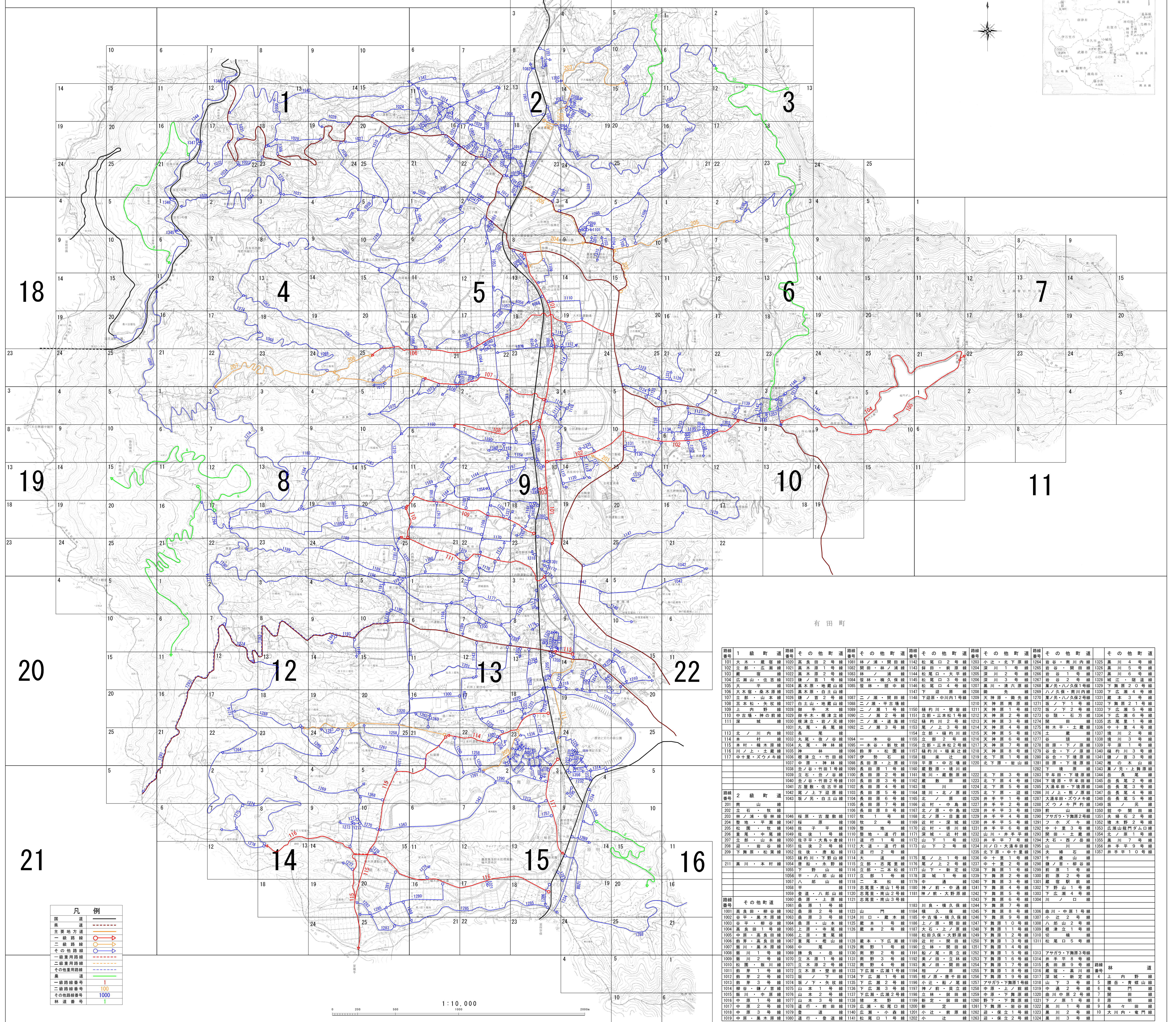


有田町(西地区) 認定路線網図



路線番号	1 級町道	路線番号	その他町道	路線番号	その他町道	路線番号	その他町道	路線番号	その他町道	路線番号	その他町道
101	大木・蔵道線	1020	高良田2号線	1081	林ノ浦・開田線	1142	松尾口2号線	1203	小辻・北下原線	1264	岩谷・南川内線
102	立部・広瀬線	1021	黒木原1号線	1082	開田・林ノ浦線	1143	藤田・新原線	1204	深川1号線	1265	岩谷・開田線
103	新木原線	1022	黒木原2号線	1083	林ノ浦線	1144	松尾口・大寺線	1205	深川2号線	1266	岩谷1号線
104	広瀬山・住吉線	1023	黒木原3号線	1084	笹林・松久保線	1145	松尾口3号線	1206	深川3号線	1267	岩谷2号線
105	大平線	1024	黒木原・地蔵山線	1085	笹林・中線	1146	松尾口4号線	1207	黒川・清六原線	1268	岩谷・八ノ久保1号線
106	大木寄・桑木原線	1025	黒木原・白土山線	1086	一本谷線	1147	下道原線	1208	先線	1269	八ノ久保・南川内線
107	立部・山本線	1026	黒木原・吉之谷線	1087	二ノ瀬・開田線	1148	下道原・中川内1号線	1209	天神原・池先線	1270	岩谷・八ノ久保2号線
108	三本松・本庄線	1027	白土山・高良山線	1088	二ノ瀬・平谷線	1149	二ノ瀬1号線	1210	天神原南原線	1271	岩谷・下1号線
109	上内野線	1028	御手木線	1089	二ノ瀬2号線	1150	横約川・壺野線	1211	天神原2号線	1272	岩谷・下2号線
110	中古場・神の前線	1029	御手木・根津立線	1090	二ノ瀬3号線	1151	立部・三本松1号線	1212	天神原3号線	1273	岩谷・石方線
111	源城線	1030	根津立・岩ノ元線	1091	二ノ瀬・道海線	1152	横約川2号線	1213	天神原4号線	1274	岩谷・下3号線
112	源城線	1031	丸尾・長尾線	1092	二ノ瀬4号線	1153	尾ノ上3号線	1214	天神原5号線	1275	岩谷・下4号線
113	北ノ川内線	1032	丸尾線	1093	一本谷線	1154	立部・横約川線	1215	天神原6号線	1276	岩谷・下5号線
114	本村線	1033	丸尾・独ノ谷線	1094	一本谷線	1155	立部2号線	1216	天神原7号線	1277	岩谷・下6号線
115	本村・楠木原線	1034	丸尾・神林線	1095	一本谷・新牧線	1156	立部・三本松2号線	1217	天神原8号線	1278	岩谷・下7号線
116	川ノ上・土蔵線	1035	丸尾・松園線	1096	丸尾・松園線	1157	横約川・壺野線	1218	天神原9号線	1279	岩谷・下8号線
117	中十里・スワキ線	1036	丸尾・竹田線	1097	伊勢谷線	1158	壺野・壺野線	1219	天神原10号線	1280	岩谷・下9号線
		1037	中野・神林線	1098	長田原・上原線	1159	平原・中古場線	1220	北下原・岩山線	1281	田原・下道原線
		1038	三ノ谷・竹田1号線	1099	長田原1号線	1160	蔵敷原・境川線	1221	下道原	1282	下道原
		1039	立石・三ノ谷線	1100	長田原2号線	1161	境川・蔵敷原線	1222	北下原3号線	1283	平谷田・下道原線
		1040	三ノ谷・竹田2号線	1101	長田原3号線	1162	蔵敷原	1223	北下原4号線	1284	下道原・平谷田線
		1041	三ノ谷線	1102	長田原4号線	1163	境川線	1224	北下原5号線	1285	大湯原田・下道原線
		1042	尾ノ上下下道原線	1103	長田原5号線	1164	境川・北ノ原線	1225	北下原・道線	1286	川ノ上・新ノ原線
		1043	岩ノ元・白土山線	1104	長田原6号線	1165	北ノ原線	1226	井手平1号線	1287	大湯原田・スワキ線
				1105	長田原7号線	1166	近村・中道線	1227	井手平2号線	1288	スワキ平戸線
				1106	長田原8号線	1167	北ノ原・中道線	1228	井手平3号線	1289	新山線
				1107	牧1号線	1168	北ノ原・田原線	1229	井手平4号線	1290	アサガラ・下道原2号線
				1108	牧2号線	1169	近村・深城線	1230	井手平5号線	1291	フホシキ線
				1109	豊地線	1170	近村・壺野線	1231	井手平6号線	1292	中十里3号線
				1110	壺野・壺野線	1171	深城・近村線	1232	山ノ下・井手平線	1293	壺野・壺野線
				1111	壺野・壺野線	1172	山ノ下1号線	1233	井手平7号線	1294	大石・西ノ原線
				1112	大湯・道行線	1173	山ノ下2号線	1234	川ノ上・大湯原田線	1295	山ノ下線
				1113	道行2号線	1174	尾ノ上1号線	1235	北下原・中十里線	1296	夫木線
				1114	大湯	1175	尾ノ上2号線	1236	中十里1号線	1297	岩山線
				1115	立部・壺野線	1176	尾ノ上3号線	1237	下道原1号線	1298	壺野・壺野線
				1116	立部・二本松線	1177	山ノ下・新定線	1238	下道原2号線	1299	前原1号線
				1117	立部1号線	1178	深城1号線	1239	下道原3号線	1300	前原2号線
				1118	二本松線	1179	中道線	1240	下道原4号線	1301	前原3号線
				1119	志尾原・南山1号線	1180	神ノ前・中道線	1241	下道原5号線	1302	下野山1号線
				1120	志尾原・南山2号線	1181	神ノ前・大野原線	1242	下道原6号線	1303	下野山2号線
				1121	志尾原・南山3号線	1182	川ノ上線	1243	下道原7号線	1304	川ノ上線
				1122	志尾原・南山4号線	1183	川ノ上線	1244	下道原8号線	1305	川ノ上線
				1123	山ノ上線	1184	壺野・壺野線	1245	下道原9号線	1306	川ノ上線
				1124	壺野・壺野線	1185	壺野・壺野線	1246	下道原10号線	1307	壺野・壺野線
				1125	壺野・壺野線	1186	壺野・壺野線	1247	下道原11号線	1308	壺野・壺野線
				1126	壺野・壺野線	1187	大石・上ノ原線	1248	下道原12号線	1309	壺野・壺野線
				1127	壺野・壺野線	1188	松田久保・大野原線	1249	下道原13号線	1310	壺野・壺野線
				1128	壺野・壺野線	1189	壺野・壺野線	1250	下道原14号線	1311	壺野・壺野線
				1129	壺野・壺野線	1190	壺野・壺野線	1251	下道原15号線	1312	壺野・壺野線
				1130	壺野・壺野線	1191	壺野・壺野線	1252	下道原16号線	1313	壺野・壺野線
				1131	壺野・壺野線	1192	壺野・壺野線	1253	下道原17号線	1314	壺野・壺野線
				1132	壺野・壺野線	1193	壺野・壺野線	1254	下道原18号線	1315	壺野・壺野線
				1133	壺野・壺野線	1194	壺野・壺野線	1255	下道原19号線	1316	壺野・壺野線
				1134	壺野・壺野線	1195	壺野・壺野線	1256	下道原20号線	1317	壺野・壺野線
				1135	壺野・壺野線	1196	壺野・壺野線	1257	下道原21号線	1318	壺野・壺野線
				1136	壺野・壺野線	1197	壺野・壺野線	1258	下道原22号線	1319	壺野・壺野線
				1137	壺野・壺野線	1198	壺野・壺野線	1259	下道原23号線	1320	壺野・壺野線
				1138	壺野・壺野線	1199	壺野・壺野線	1260	下道原24号線	1321	壺野・壺野線
				1139	壺野・壺野線	1200	壺野・壺野線	1261	下道原25号線	1322	壺野・壺野線
				1140	壺野・壺野線	1201	壺野・壺野線	1262	下道原26号線	1323	壺野・壺野線
				1202	壺野・壺野線	1202	壺野・壺野線	1263	下道原27号線	1324	壺野・壺野線

国	道	路線番号	1
主要地方道	一級路線	2	100
二級路線	3	1000	
その他路線	4	1	
一級重用路線	5		
二級重用路線	6		
その他重用路線	7		
農道	8		
一級路線番号	1		
二級路線番号	100		
その他路線番号	1000		
林道番号	1		

1:10,000