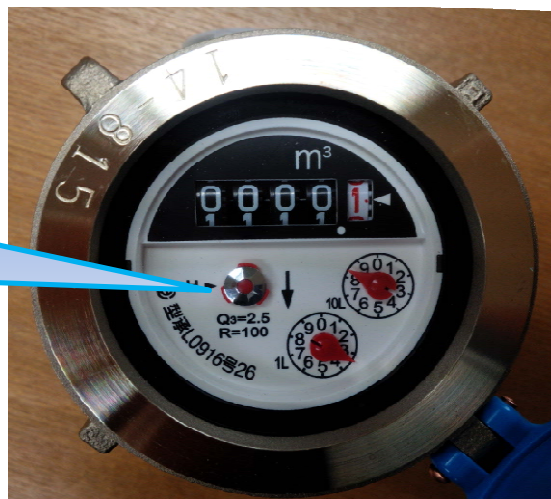


全ての蛇口を止めてもパイロットが回っていたら漏水の可能性が
あります！ 指定業者に連絡して
速やかに修繕しましょう。



右写真の銀色の羽根車がパイロットです。

【宅内漏水の兆候】

次のような場合、宅内側のどこかで漏水が起きていると考えられます。

- 前回の検針時に比べて使用水量が著しく多くなった。
- メーター器から各蛇口までの配管をしてある地面や壁面、タイルが濡れている。
- 配管してある壁の内側からシューシューと異音が聞こえる