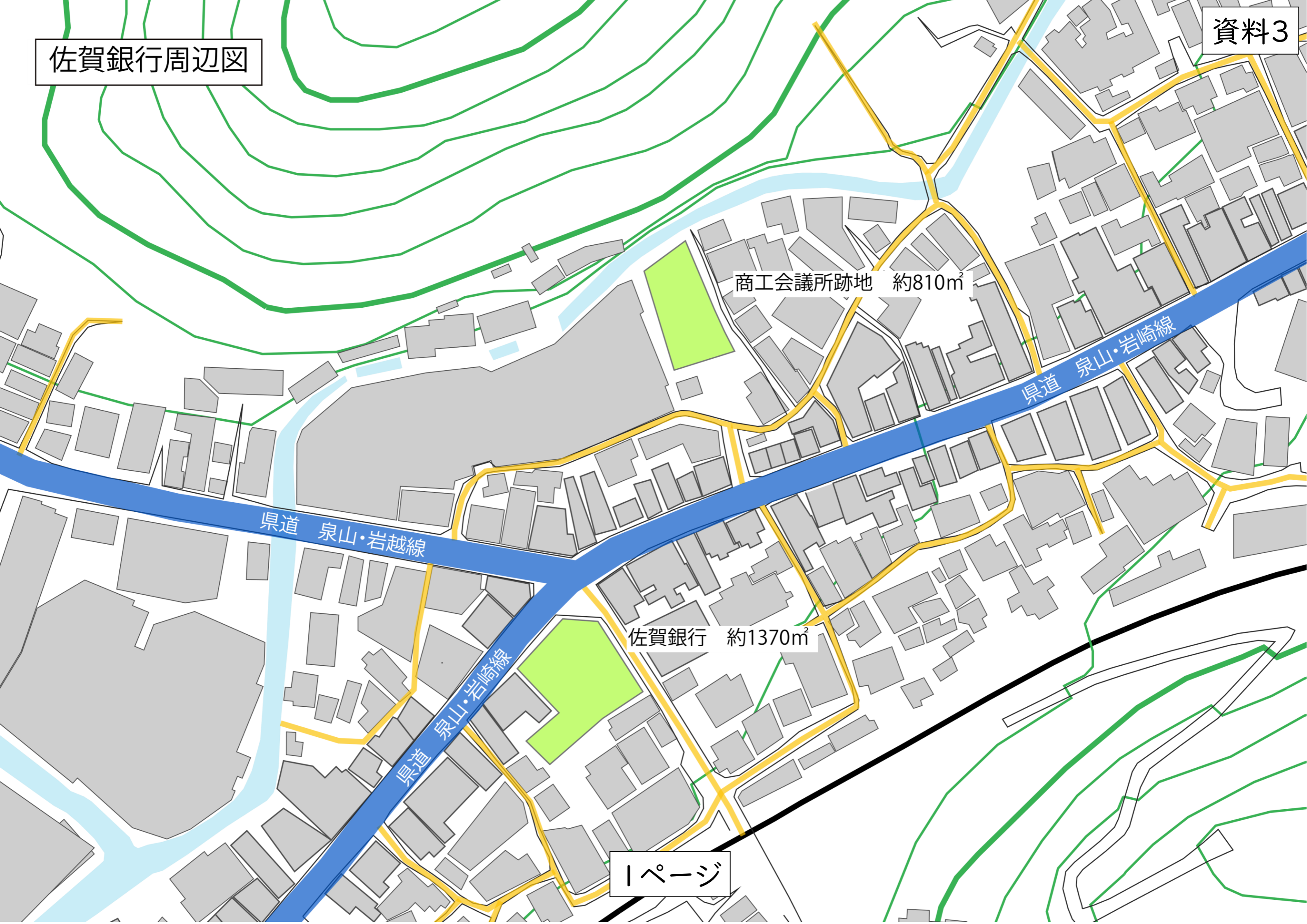


佐賀銀行周辺図



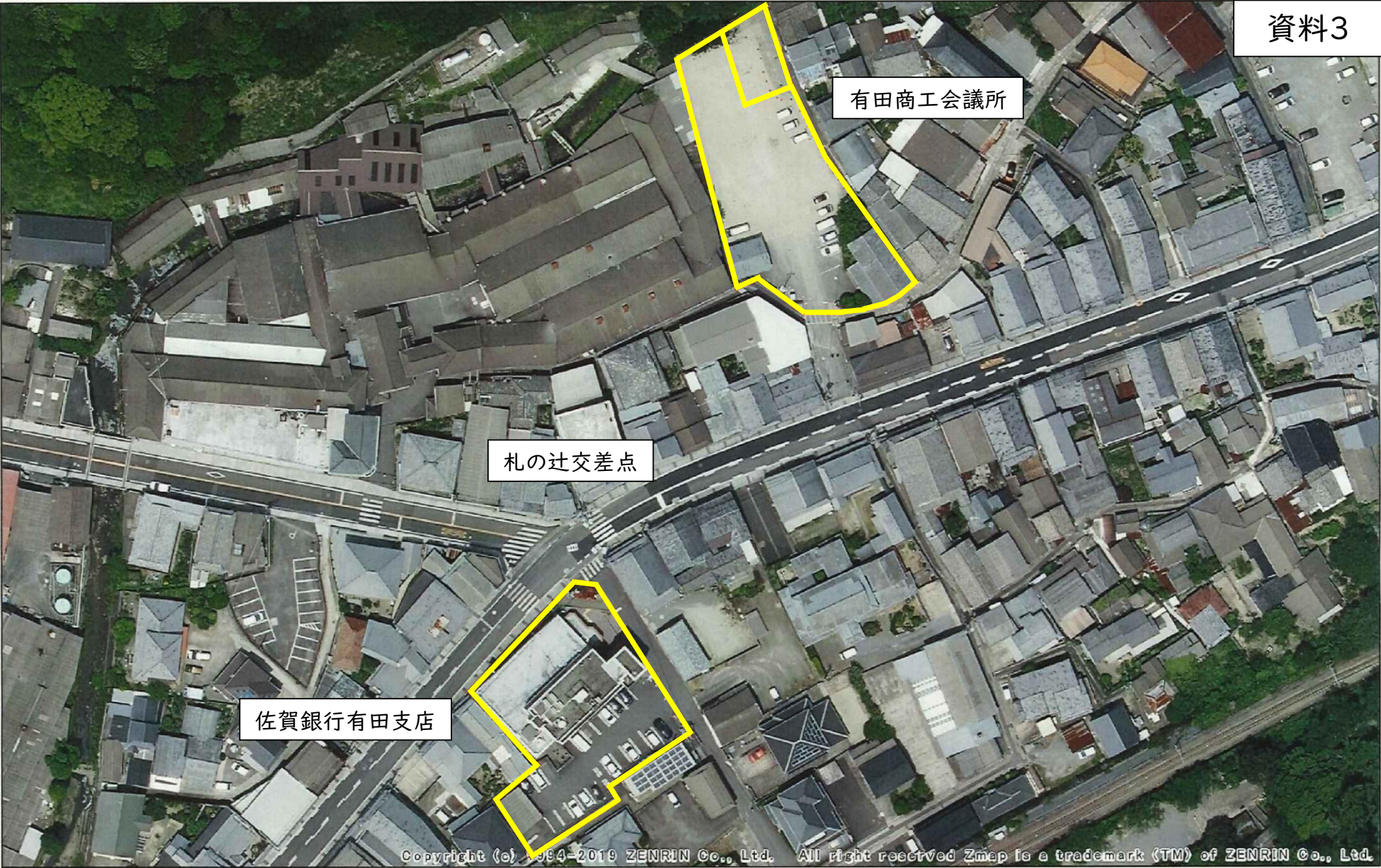
商工会議所跡地 約810㎡

佐賀銀行 約1370㎡

県道 泉山・岩越線

県道 泉山・岩崎線

県道 泉山・岩崎線



有田商工会議所

札の辻交差点

佐賀銀行有田支店

Copyright (c) 1994-2019 ZENRIN Co., Ltd. All right reserved Zmap is a trademark (TM) of ZENRIN Co., Ltd.

# 佐賀銀行有田支店



北面



東面



南面



駐車場



西面

# 有田商工会議所跡地



北側



川



東側



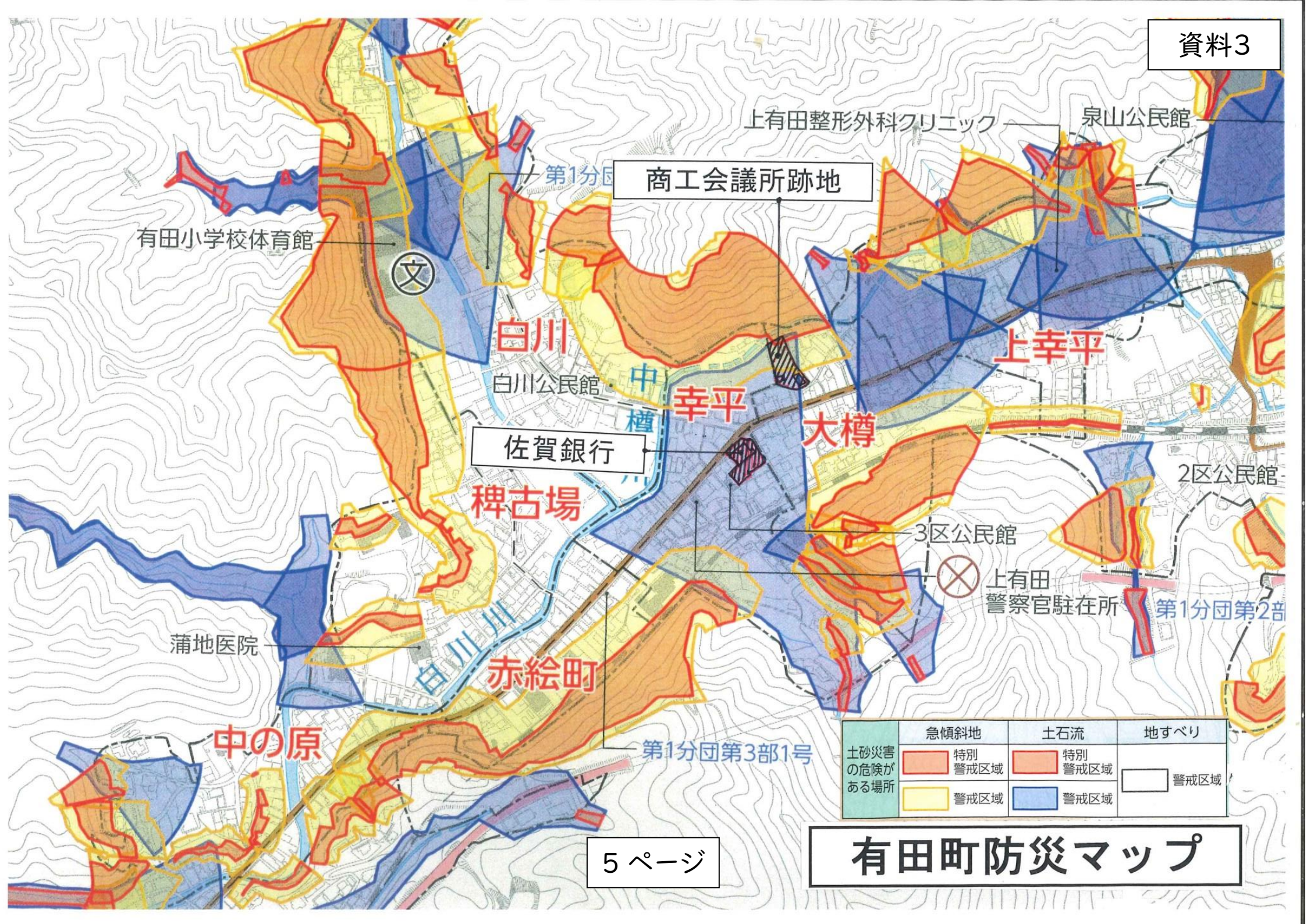
入り口



南側



西側



有田小学校体育館

上有田整形外科クリニック

泉山公民館

商工会議所跡地

白川

上幸平

白川公民館

中槽

幸平

佐賀銀行

大樽

2区公民館

稗古場

3区公民館

上有田警察官駐在所

蒲地医院

赤絵町

第1分団第2部

中の原

第1分団第3部1号

	急傾斜地	土石流	地すべり
土砂災害の危険がある場所	特別警戒区域 (Orange)	特別警戒区域 (Orange)	警戒区域 (White)
	警戒区域 (Yellow)	警戒区域 (Blue)	