

有田町合併20周年記念事業

# スポーツ能力測定会

6種目の運動能力測定を行い、「測定記録」と「自分の特徴」から「向いているスポーツ」を発見！

2026 8月9日 日

参加費  
無料

**会場** 有田町焔の博記念堂 コンベンションホール

**参加資格** 有田町在住の小中学生  
(小学1年生～中学3年生)

**定員** 約200名

**測定時間** 約50分+専門家によるアドバイス

同時  
開催！

HADO  
(AR)  
体験会

HADOとはスポーツとゲームが融合した次世代のARスポーツです。  
3人vs3人の対戦型スポーツを体験しましょう。



スケジュール

【1組目】9:30～ 【2組目】10:20～ 【3組目】11:10～  
【4組目】13:00～ 【5組目】13:50～ 【6組目】14:40～ 【7組目】15:30～

【申込み受付期間】6月23日(火)～7月20日(月) 【案内通知】7月24日(金)頃

※2026年7月24日(金)頃に当選または落選のご案内をメールにてお送りします。

申込み方法

申込みQRコード

- ① 一般社団法人スポーツ能力発見協会のホームページへアクセス。  
▶ <https://dosa.or.jp/measurement>
- ② 右下の「有田町お申込みはこちら」をクリック。
- ③ お申込みフォームに必要項目をご入力の上、送信してください。

※障がいのある方はお問合せメールアドレス (info@dosa.or.jp) に、①電話番号と②お名前をご記入の上、ご連絡ください。

※測定人数に制限がある為、受付は抽選となります。予めご了承ください。

**お問い合わせ** 一般社団法人スポーツ能力発見協会 ▶ [info@dosa.or.jp](mailto:info@dosa.or.jp) ☎ 03-6380-0345

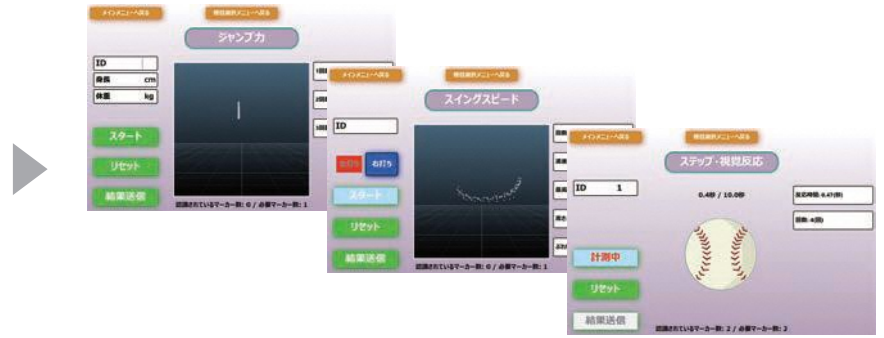
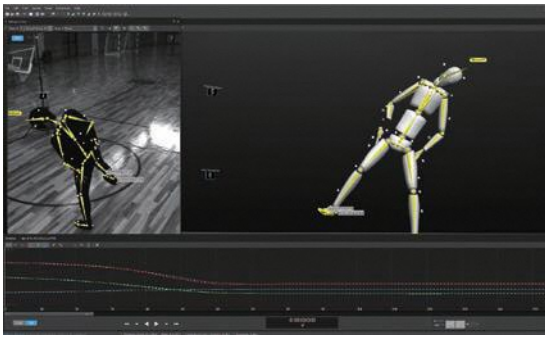


# スポーツ能力測定会とは

**スポーツとの出会い** 多くの子どもたちが、学校、近所のスポーツチーム、両親がやっていた、などの理由で様々なスポーツと出会います。しかし、出会えるスポーツは身近なものに限られてしまい、自分に合ったスポーツに出会えていないかもしれません。

スポーツ能力測定会では、世界最新の測定機器で子どもたちの運動能力を測定し、最大限にパフォーマンスを発揮できるスポーツの紹介と一番得意とする動きのアウトプットを行います。これまでスポーツが苦手だとあきらめていた子も、普段出会わないスポーツに出会うチャンスが生まれ、自分に合ったスポーツを見つけ、自信を持ってスポーツに挑戦していくキッカケになります。

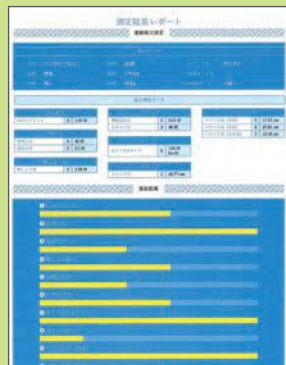
★ **最新の測定機器** ★ モーションキャプチャ技術を利用して、身体の動きをデジタル化することで、高さ・タイム・スピードなどを正確に計測。



## ★ 測定種目 ★



各項目の測定結果から自分に合ったスポーツを分析します。



### ◀ 測定結果 No.1

#### 自分の特徴(武器と課題)

長所と短所を明確にして、自分に合ったトレーニングなどのアドバイスを受けることができます。



### ◀ 測定結果 No.2

#### 自分に合ったスポーツ

現行64種目のスポーツから自分に向いているスポーツ、自分の特徴を活かせるスポーツを知ることができます。