

下水道事業(公共下水道)に関するアンケート調査

結果報告

調査対象区域

1区(泉山)

2区(中樽、上幸平)

3区(大樽、幸平、赤絵町、白川、稗古場、中の原)

調査期間

平成22年7月21日 ~ 平成22年12月20日

回収率

82.2%(1009戸/1227戸)

平成22年12月28日

有田町上下水道課

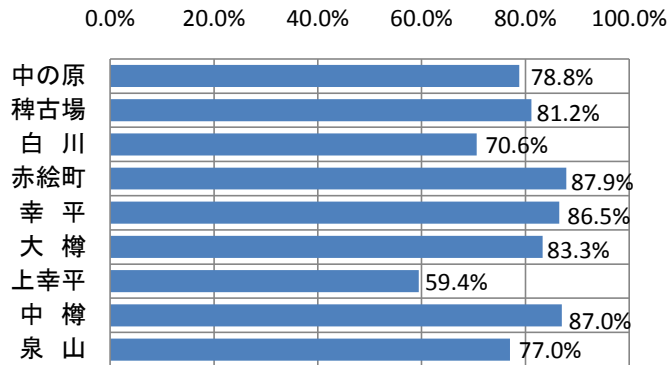
質問 1. お宅の世帯についてお尋ねします。

(1)お住まいの地区に○を付けてください。

地区名

地区名	回収計	世帯数	回収率
無回答	39		
中の原	52	66	78.8%
稗古場	56	69	81.2%
白川	108	153	70.6%
赤絵町	29	33	87.9%
幸平	45	52	86.5%
大樽	50	60	83.3%
上幸平	63	106	59.4%
中樽	322	370	87.0%
泉山	245	318	77.0%
合計	1009	1227	82.2%

地区別回収率

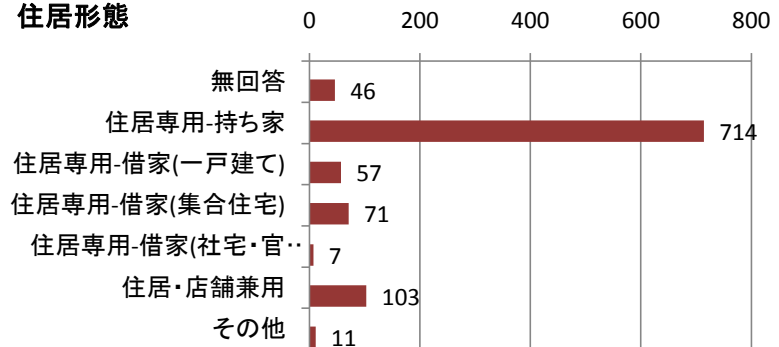


(2)お住まいの形態についてお尋ねします。

住居形態

住居形態	合計
無回答	46
住居専用-持ち家	714
住居専用-借家(一戸建て)	57
住居専用-借家(集合住宅)	71
住居専用-借家(社宅・官舎)	7
住居・店舗兼用	103
その他	11
合計	1009

住居形態



(5)住居・店舗兼用

住居形態詳細	形態名	合計
クリーニング店	住居・店舗兼用	1
デザイン事務所	住居・店舗兼用	1
理・美容室	住居・店舗兼用	6
一部作業場	住居・店舗兼用	1
飲食店	住居・店舗兼用	2
飲食店(現在休業)	住居・店舗兼用	1
機器製造	住居・店舗兼用	1
古美術店	住居・店舗兼用	1
雑貨店	住居・店舗兼用	0
寺	住居・店舗兼用	1
酒店	住居・店舗兼用	2
食料品店	住居・店舗兼用	2
診療所	住居・店舗兼用	1
生花店	住居・店舗兼用	1
茶小売	住居・店舗兼用	1
陶磁器ギャラリー	住居・店舗兼用	2
店舗休業中	住居・店舗兼用	1
店舗休止中	住居・店舗兼用	1
料理学校	住居・店舗兼用	1
陶器店舗	住居・店舗兼用	9
陶器販売	住居・店舗兼用	4
窯業原材料販売	住居・店舗兼用	1

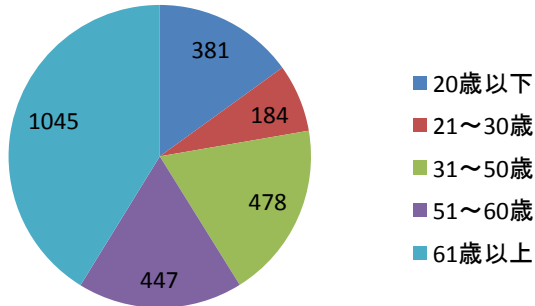
(6)その他

住居形態詳細	形態名	合計
店舗専用-借家	その他	1
店舗	その他	1
住居・仕事兼用	その他	1
住居専用・工場	その他	1
宗教法人	その他	1
住居・工房、錦付	その他	1
工場	その他	2
仕事場	その他	1
同居させてもらっ	その他	1

(3)年齢区分ごとの人数

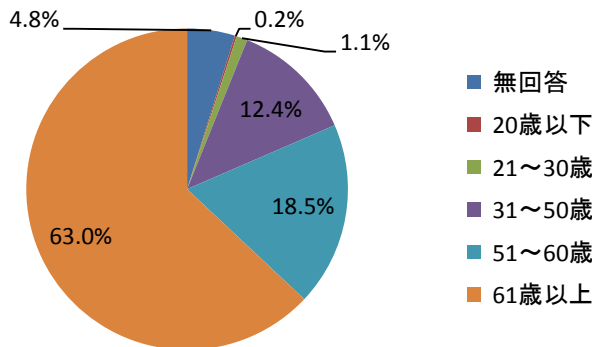
(単位:人)

	20歳以下	21～30歳	31～50歳	51～60歳	61歳以上	合計
年齢別人口	381	184	478	447	1045	2535



(4)世帯主年齢区分

	合計	割合
無回答	48	4.8%
20歳以下	2	0.2%
21～30歳	11	1.1%
31～50歳	125	12.4%
51～60歳	187	18.5%
61歳以上	636	63.0%
合計	1009	100.0%

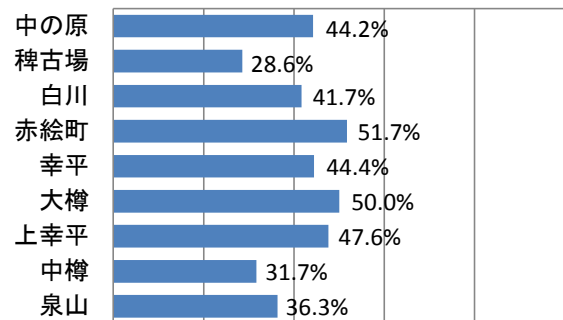


(1)地区別61歳以上世帯数

地区	61歳以上世帯	その他世帯	全世帯数	割合
中の原	23	29	52	44.2%
稗古場	16	40	56	28.6%
白川	45	63	108	41.7%
赤絵町	15	14	29	51.7%
幸平	20	25	45	44.4%
大樽	25	25	50	50.0%
上幸平	30	33	63	47.6%
中樽	102	220	322	31.7%
泉山	89	156	245	36.3%
合計	365	605	970	37.6%

回答中61歳以上世帯の割合

0.0% 20.0% 40.0% 60.0% 80.0% 100.0%

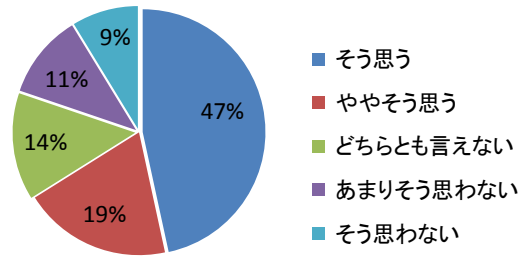


質問2.

質問 2. お住まいの周辺環境についてお尋ねします。

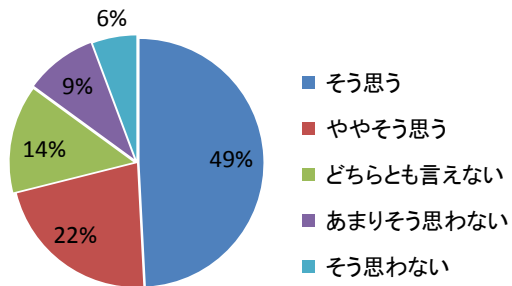
(1)トイレはきれいで、嫌な臭いはしない。

	合 計	割 合
そう思う	459	47%
ややそう思う	192	19%
どちらとも言えない	139	14%
あまりそう思わない	109	11%
そう思わない	86	9%
	985	100%



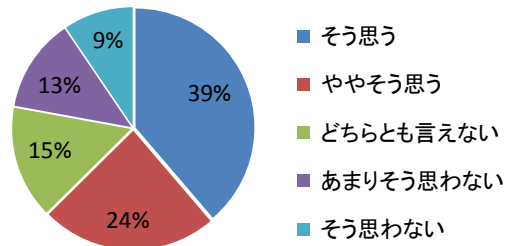
(2)台所の周辺はきれいで、嫌な臭いがしない。

	合 計	割 合
そう思う	483	49%
ややそう思う	215	22%
どちらとも言えない	137	14%
あまりそう思わない	91	9%
そう思わない	56	6%
	982	100%



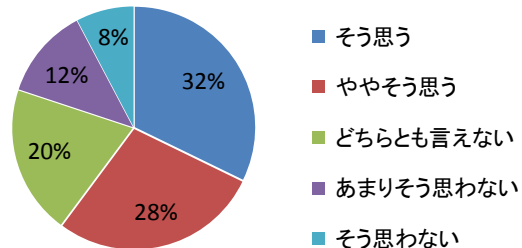
(3)家の周辺の側溝はきれいで、嫌な臭いがしない。

	合 計	割 合
そう思う	380	39%
ややそう思う	234	24%
どちらとも言えない	150	15%
あまりそう思わない	124	13%
そう思わない	93	9%
	981	100%



(4)最寄りの川や水路を流れる水はきれいである。

	合 計	割 合
そう思う	312	32%
ややそう思う	271	28%
どちらとも言えない	193	20%
あまりそう思わない	118	12%
そう思わない	75	8%
	969	100%

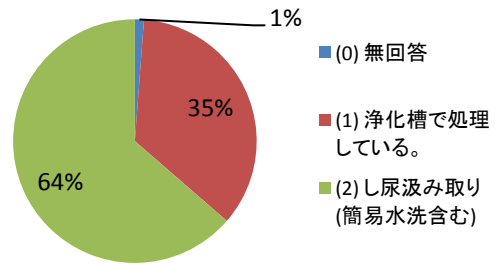


質問3.

質問 3. お宅でのし尿処理、生活雑排水処理についてお尋ねします。

(1)現在のし尿処理方法

	合計	
(0) 無回答	12	1%
(1) 浄化槽で処理している。	355	35%
(2) し尿汲み取り(簡易水洗含む)	642	64%
	1009	100%



浄化槽の種類

	合計	
(0) 無回答	45	13%
(1) 合併処理浄化槽	139	39%
(2) 単独処理浄化槽	171	48%
	355	100%

浄化槽の維持管理の方法

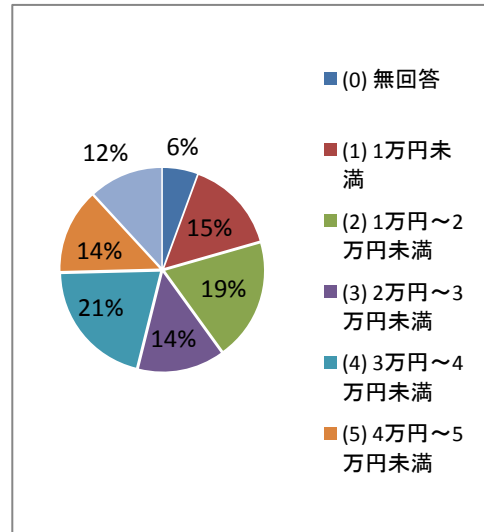
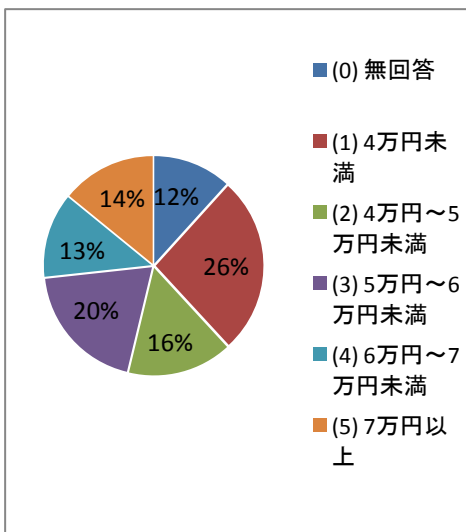
	合計	
(0) 無回答	7	2%
(1) 定期的に処理業者が来ている。	319	90%
(2) 連絡したときのみ維持管理業者が来ている。	7	2%
(3) わからない、その他	22	6%
	355	100%

浄化槽の維持管理費用

	合計	
(0) 無回答	39	12%
(1) 4万円未満	88	26%
(2) 4万円～5万円未満	52	16%
(3) 5万円～6万円未満	65	20%
(4) 6万円～7万円未満	42	13%
(5) 7万円以上	47	14%
	333	100%

汲み取り費用

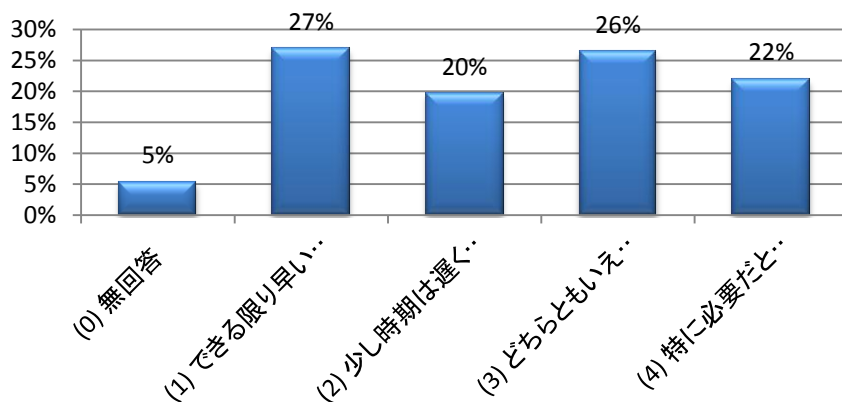
	合計	
(0) 無回答	36	6%
(1) 1万円未満	96	15%
(2) 1万円～2万円未満	125	19%
(3) 2万円～3万円未満	89	14%
(4) 3万円～4万円未満	133	21%
(5) 4万円～5万円未満	87	14%
(6) 5万円以上	76	12%
	642	100%



質問 4. 今後の下水道工事についてお尋ねします。

(1)今後の下水道整備について

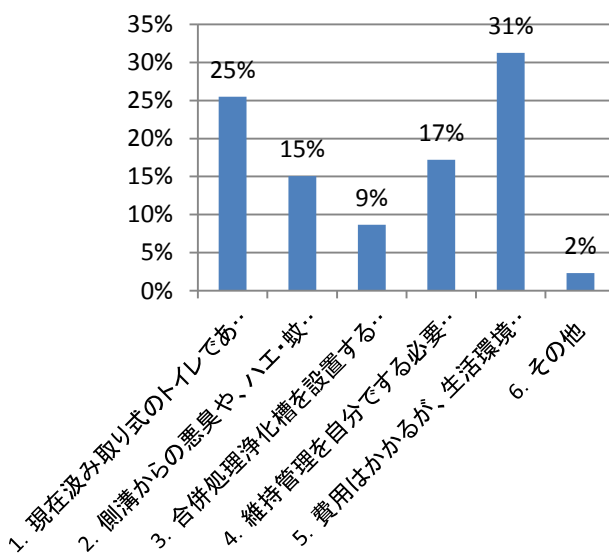
	合計	割合
(0) 無回答	53	5%
(1) できる限り早い時期に下水道の整備が必要だと思う(概ね10年以内)。	271	27%
(2) 少し時期は遅くともいずれ下水道を整備すればよい。	198	20%
(3) どちらともいえない(下水道整備は必要だが汲み取りでも不便は感じない)。	266	26%
(4) 特に必要だとは思わない。	221	22%
	1009	100%



(2)下水道が必要な理由(複数回答)

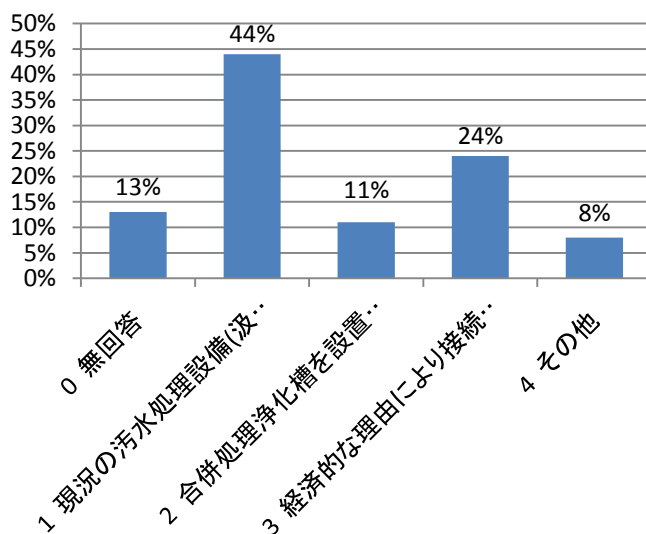
	件数	割合
1. 現在汲み取り式のトイレであるため、水洗化したい。	176	25%
2. 側溝からの悪臭や、ハエ・蚊が発生しており、最寄りの川や水路を流れる水が汚れているため改善したい。	104	15%
3. 合併処理浄化槽を設置するスペースが敷地がない。	60	9%
4. 維持管理を自分でする必要がないため、下水道による整備がよい。	119	17%
5. 費用はかかるが、生活環境を改善するために下水道による整備を進めるべきである。	216	31%
6. その他	16	2%

6. その他理由
・雨の日等時々臭う
・今時、生活排水の垂れ流しなんてあり得ない
・河川の早期浄化が必要だと思う
・大雨のとき雨水が入り、汲み取り代がかかる。いつもビニールをかぶせている。
・上流からの家庭排水で水路が汚い。
・川に流れている側溝がよく流れないで淀んでいる。
・今払っている点検代を半額にできませんか
・合併浄化槽近くで悪臭がする
・浄化槽設置スペースない。複数戸集中浄化等はないか。
・現在使用の浄化槽が30年以上経過しているために、もっか心配
・町財政上考慮したほうがよい
・浄化槽の維持にお金がかかりすぎるし、においなども気になる



(3)下水道接続が不要な理由

	合計	
0 無回答	64	13%
1 現況の汚水処理設備(汲み取り式または単独処理浄化槽)で満足している。	215	44%
2 合併処理浄化槽を設置済みである。	53	11%
3 経済的な理由により接続工事ができない。	115	24%
4 その他	40	8%



4 その他理由
・接続工事費等が把握できない
・まだよく知識がないため、勉強不足
・接続工事のスペースが確保できるか不安
・高齢のため
・いつまで住むか分からない
・借家だから(2件)
・公共下水道の話があった当初のころは期待してしまいましたが、あまりにも長い年月が過ぎて私も年をとりどうでもいい気持ちになりました。
・年齢が100歳近くで必要ないと思う。
・70歳の一人暮らしで必要がない。
・公道に接していないので接続されないのではないかと。
・浄化槽を設置し河川に戻したい
・高見のほうで道は狭いし車の出入りができなくなると困るし、どうなるのか心配です。
・工事に長期かかってもらっては、狭い道路上困ります。
・高齢のためできる頃はどうなっているか分からない。
・町の予算確保が心配
・臭突からの臭いが気になるが、その他は不便を感じない。
・何年後かには持ち家を壊す予定の為
・借家である
・高齢のため、いつまで家にいるか分からない