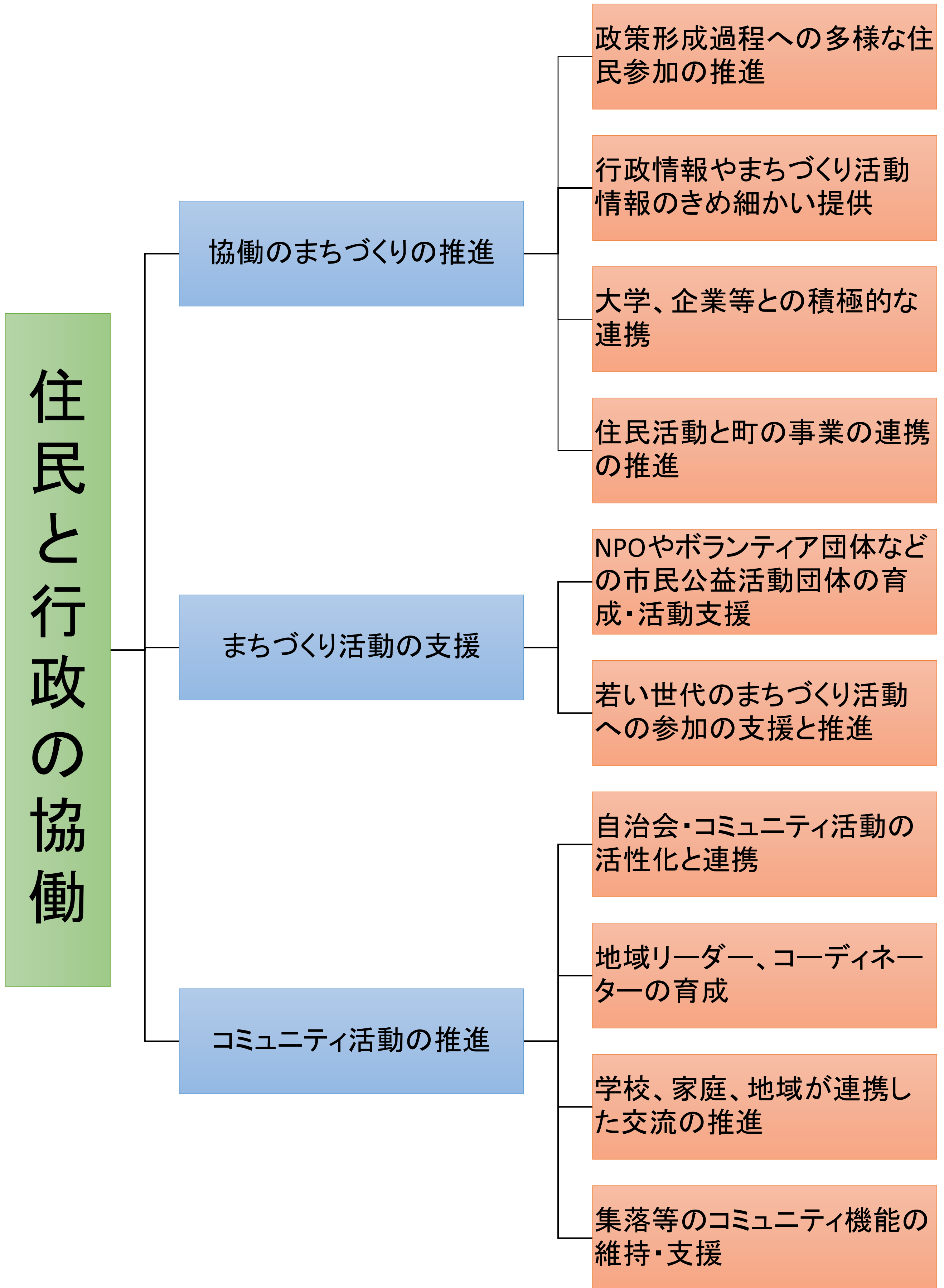


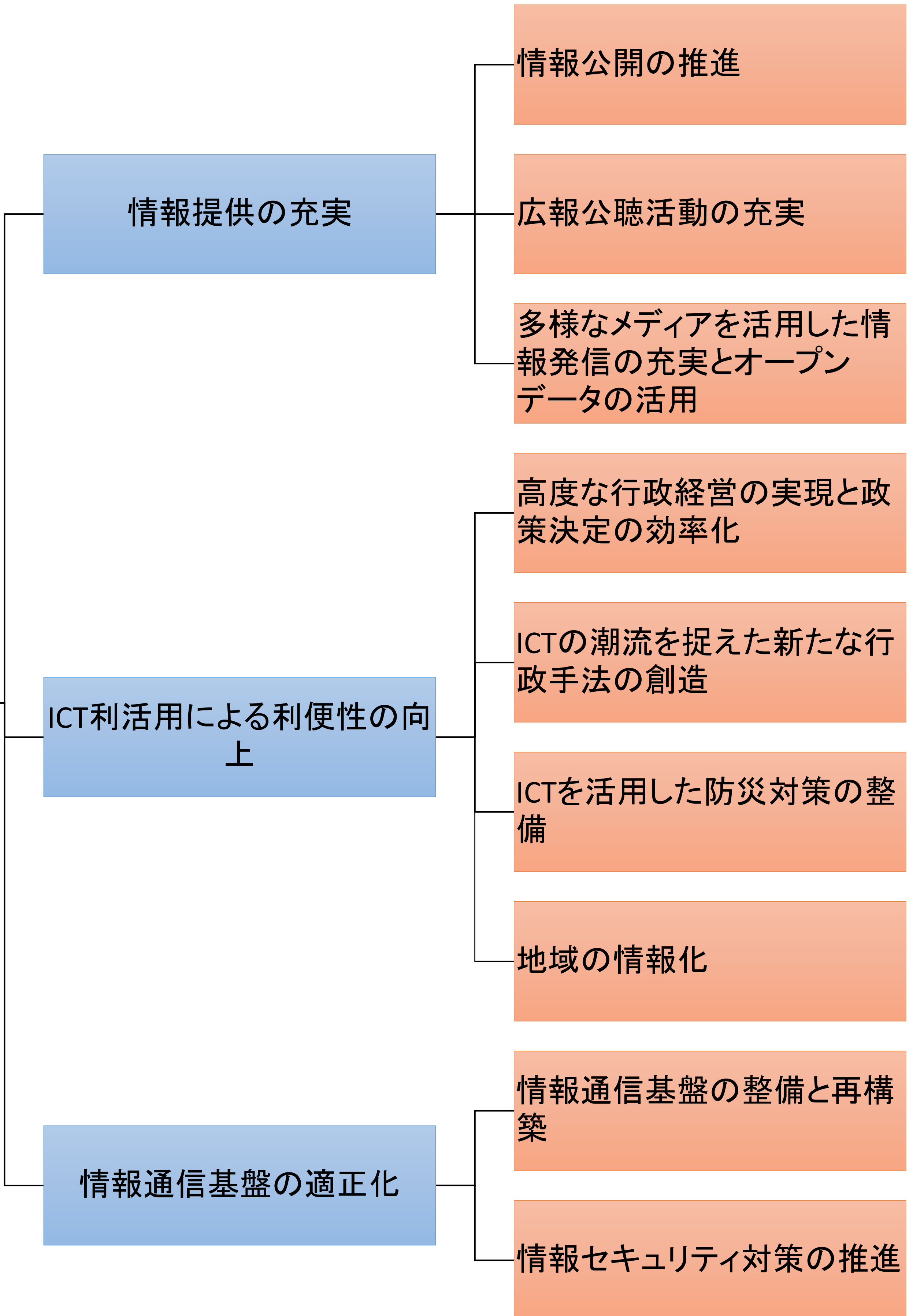
第2次有田町総合計画 基本計画(案) 施策の体系

平成29年7月27日(木)

第6回有田町総合計画審議会資料



情報公開と情報化の推進



男女共同参画の推進

男女共同参画社会に向けた
基盤づくり

男女共同参画社会に関する
幼児期からの意識の形成

男女共同参画社会への意
識啓発

男女間におけるあらゆる暴
力の根絶

あらゆる分野での女性の活
躍と男女共同参画社会の実
現

政策・方針決定の場への女
性の参画促進と女性活躍

家庭生活・地域社会での男
女共同参画の推進

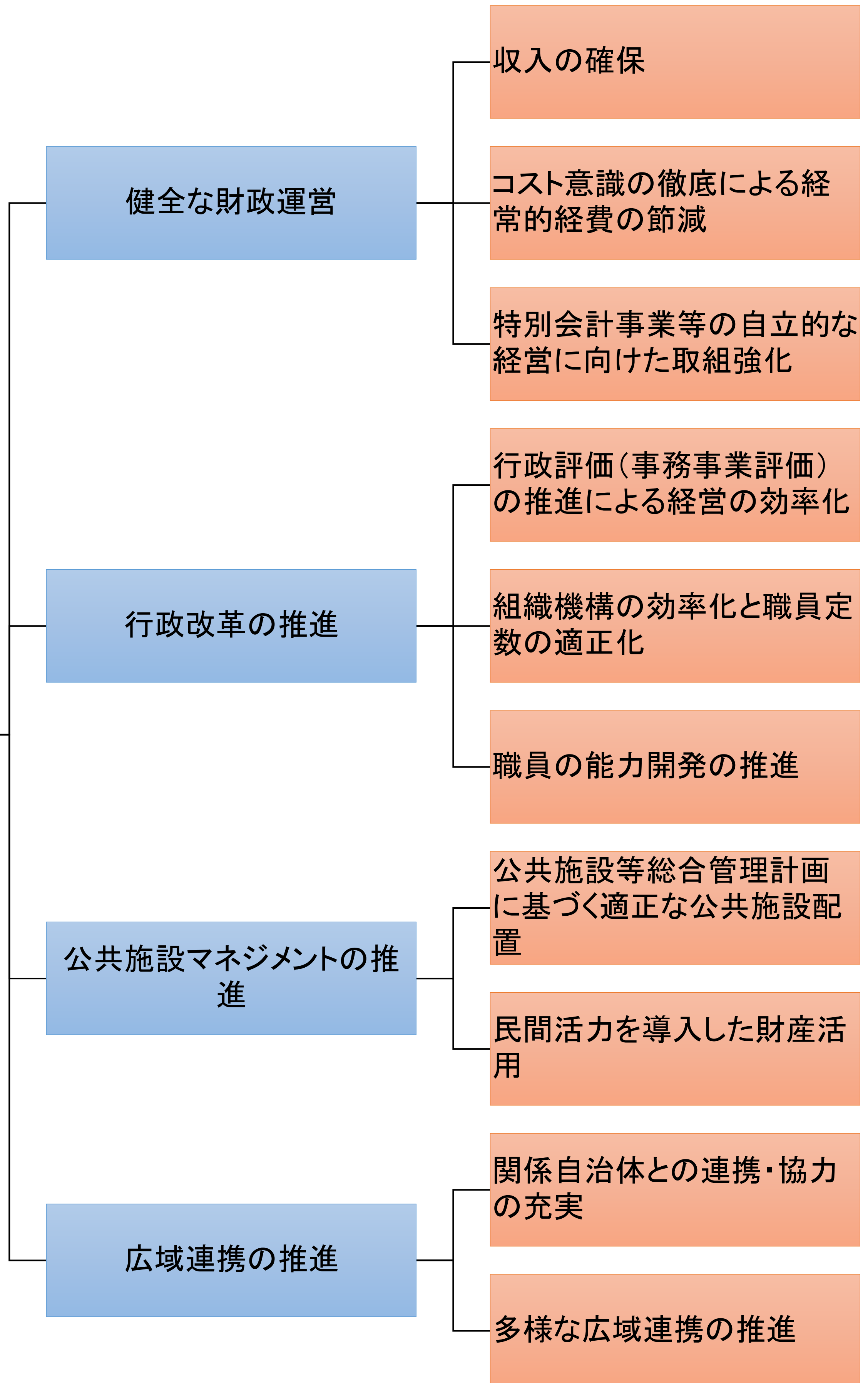
ワーク・ライフ・バランスの推
進

就業を支える労働環境の整
備

女性がいきいきと働き続け
るための支援

相談体制の充実

健全な行財政運営の確保



生涯を通じた健康づくり施策の拡充

生活習慣病予防
対策の充実

健康づくり啓発活
動の推進

健康診査推進体
制の充実

運動習慣の確立
及び推進

栄養・食生活改善
推進事業の充実

心の健康づくり対
策の充実

心の健康づくり事
業の推進

健康づくり支援対
策の充実

健康づくり団体の
育成と活動支援

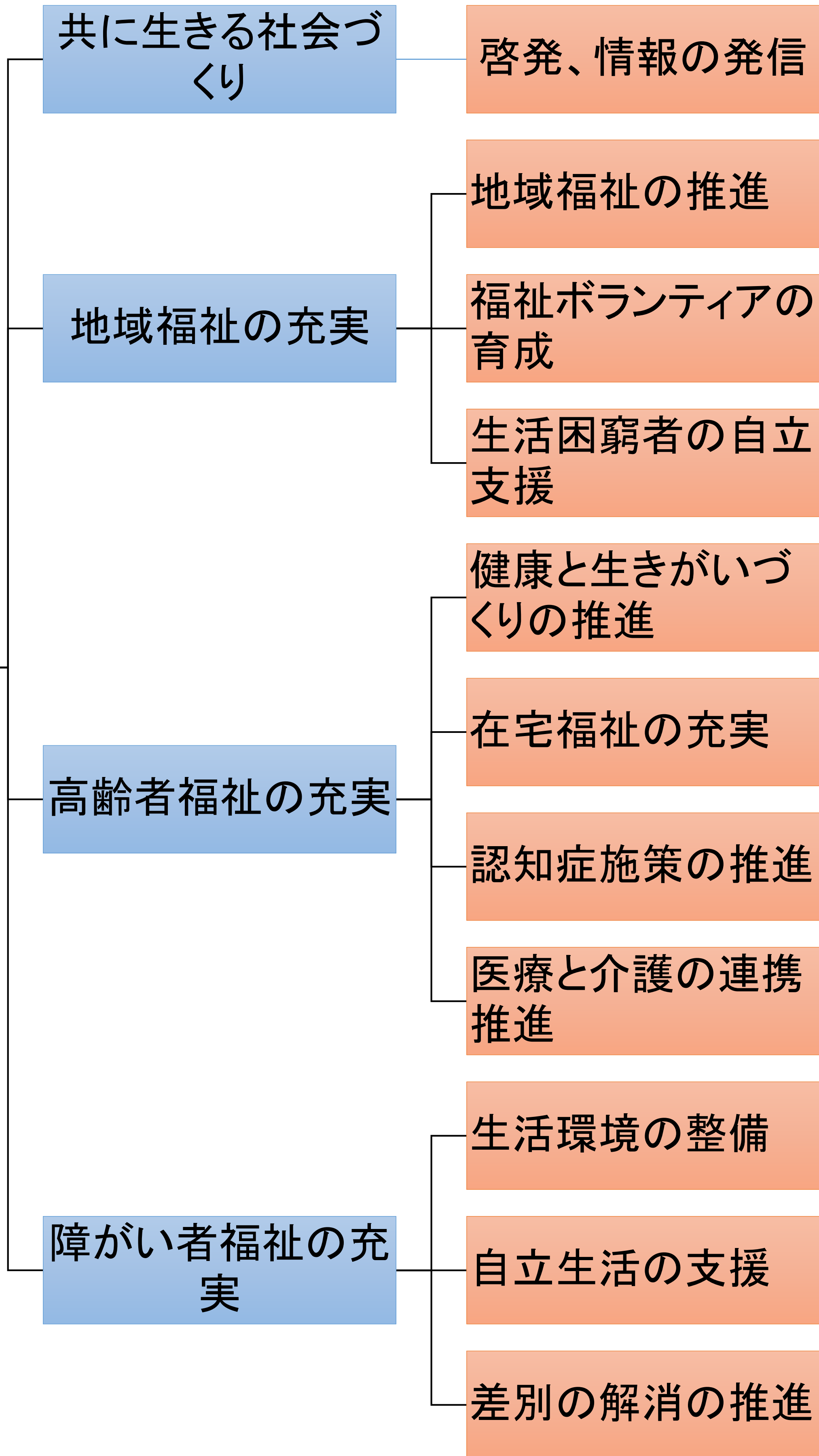
健康づくり支援体
制の推進

施策

実施施策

主要事業

福祉施策の拡充



医療体制の充実

伊万里有田共立病院における医療機能の充実

救急体制及び医療情報の拡充

災害医療体制の充実

連携協力体制の構築

地域医療機関との機能分担と連携

医療連携の強化

医療情報の共有化

かかりつけ医の普及・啓発

医療相談体制の充実

医療情報の発信

広報活動の充実

福祉・介護との連携

医療と介護の連携推進

施策

実施施策

主要事業

少子化対策と子育て支援の充実

若い世代が結婚できる環境づくり

結婚活動の支援

安心して妊娠・出産ができる環境づくりと子どもの健康づくり

小児保健医療の充実

子どもや母親の健康の確保

食育の推進

思春期保健対策の充実

地域で支える子育て支援の充実

交流や相談の場や情報提供の充実

子どもを見守るネットワークづくり

仕事と子育ての両立支援

保育サービスの充実

男女共同参画社会の推進

安心・安全な環境の整備

公園や施設、遊び場の整備

保育所の整備

保育士や学童支援員確保対策への取り組みの充実

生活基盤の支援

保育料や子ども医療など経済的負担の軽減

ひとり親家庭への自立支援

施策

実施施策

主要事業

生活環境の充実と整備

循環型社会の構築

ゴミの減量化

廃棄物の再利用と再資源化

不法投棄監視体制の強化

環境に関する教育及び学習機会の充実

クリーンエネルギーの利用

安全で安心な水道水の供給

水道施設の整備、更新及び改良

水資源保護の推進

水道事業の健全化

生活排水などの処理

汚水処理事業の推進

接続の促進

公園・緑地の維持

身近な公園の維持

公園・緑地などの維持・管理体制の充実

住宅整備と定住化の推進

町営住宅と定住促進住宅の適正な管理

空き家の流通促進

移住と定住の促進

道路交通体系の整備

効率的・計画的な道路網の整備

国道の補完道路の整備

総合的な道路体系の効率的な整備と見直し

住民と行政の協働による道路維持管理

生活道路の安全性の確保

道路の維持管理の協働体制づくり

計画的な道路・橋梁の保全整備

道路舗装の健全化

長寿命化計画に基づく橋梁の補修整備

定期的な橋梁点検

総合的な公共交通体系の整備

公共交通の利便性の向上

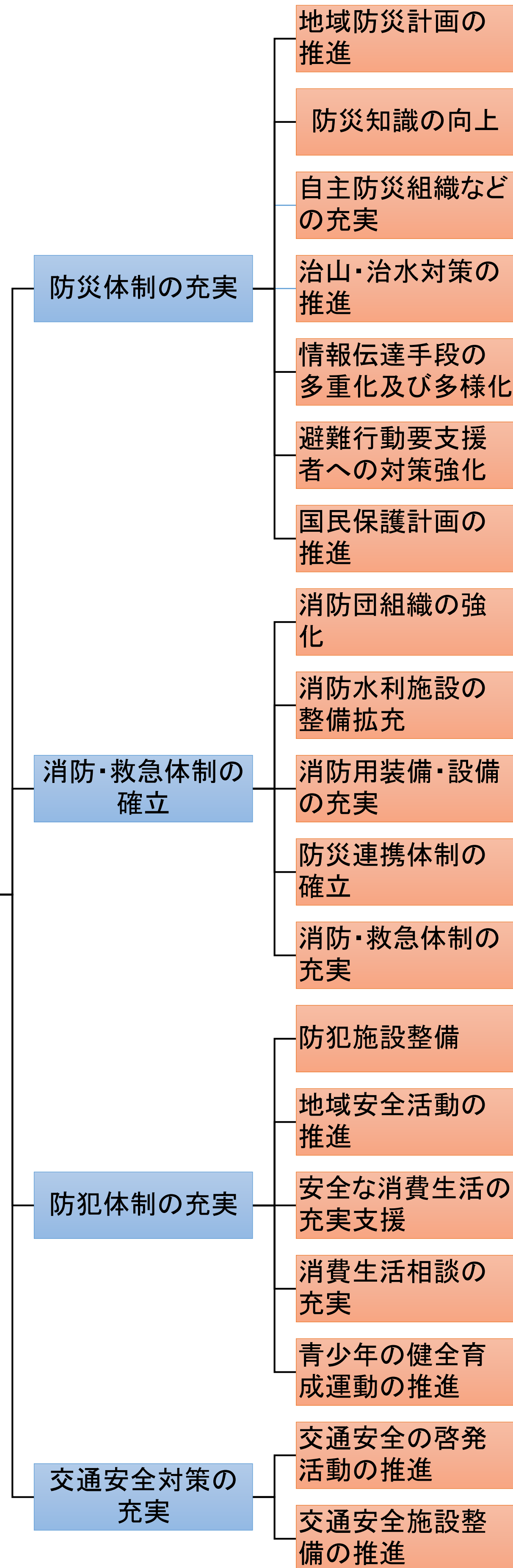
サイン整備

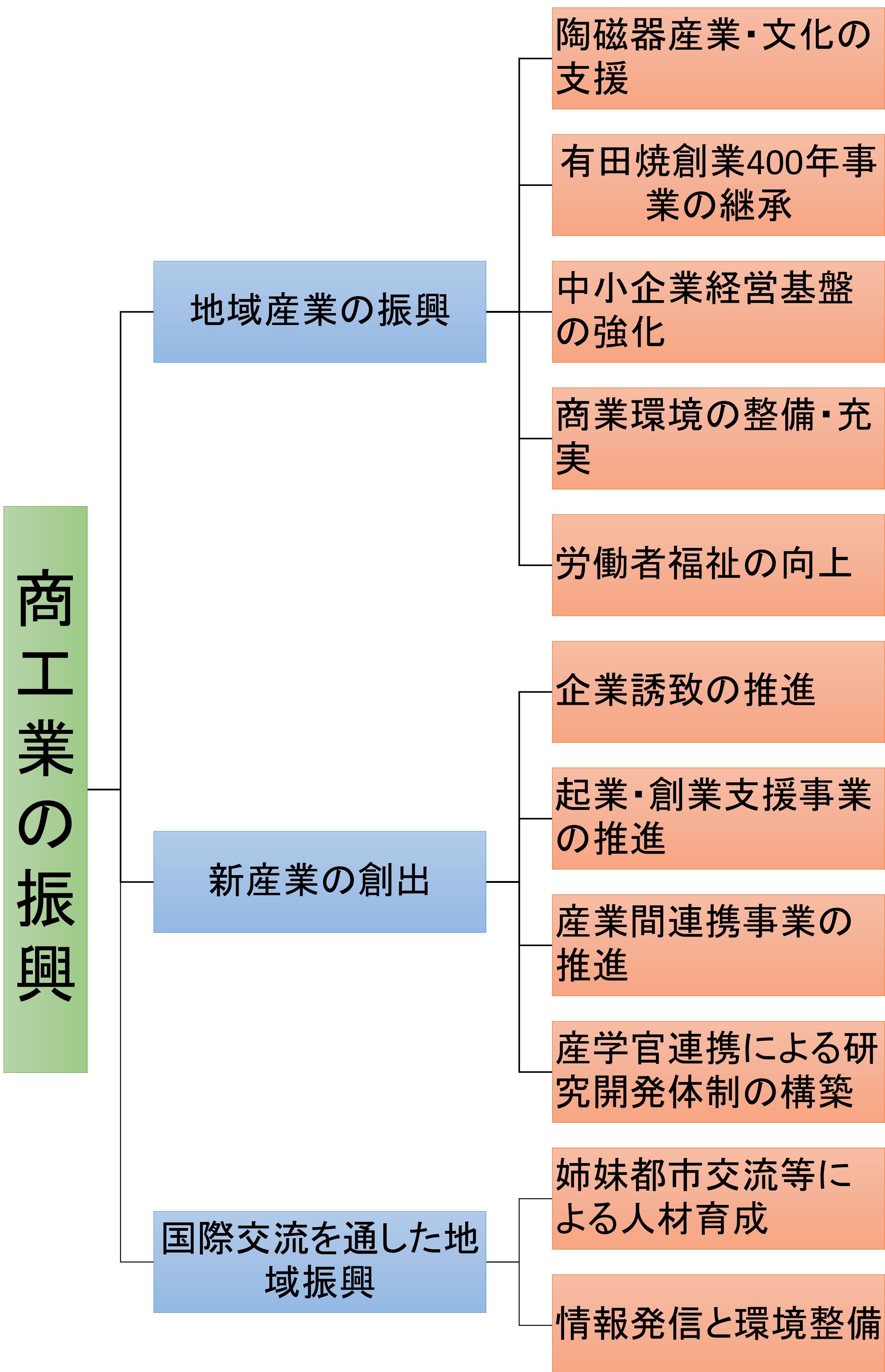
施策

実施施策

主要事業

消防・防災・防犯体制の充実





農林業の振興

高収益農業の振興と農林業生産基盤の充実

農地の効率的な利用・集積

農業生産を支える生産基盤づくり

高品質で低コストな農畜産物の生産

産地ブランド化の促進及び地域特産品づくり

農業の6次産業化の促進

森林整備の促進

担い手の確保・育成

意欲ある新規就農者の確保

経営力のある担い手の育成

農業の魅力アップ

地産地消の促進と食育の推進

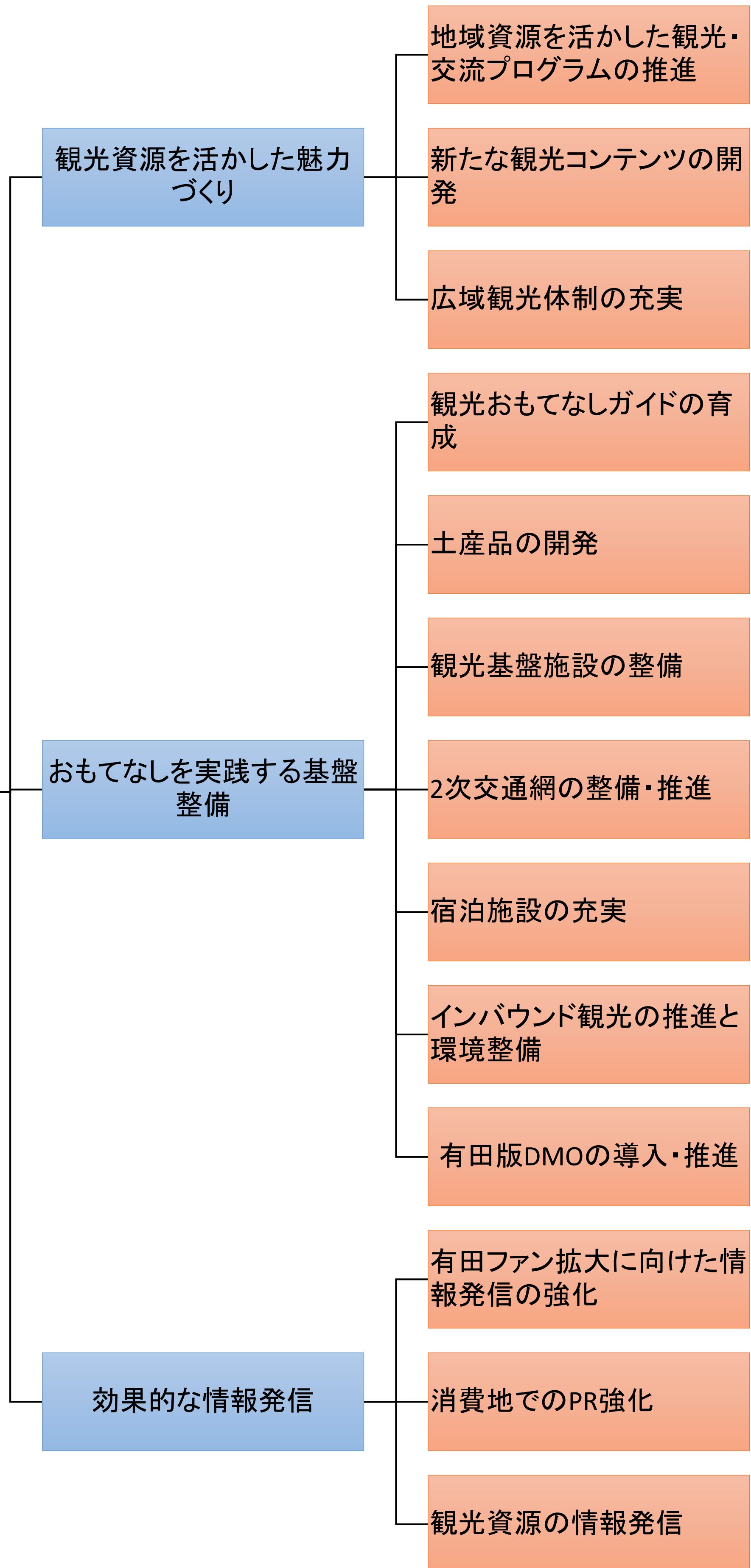
グリーンツーリズムの推進

施策

実施施策

主要事業

観光の推進

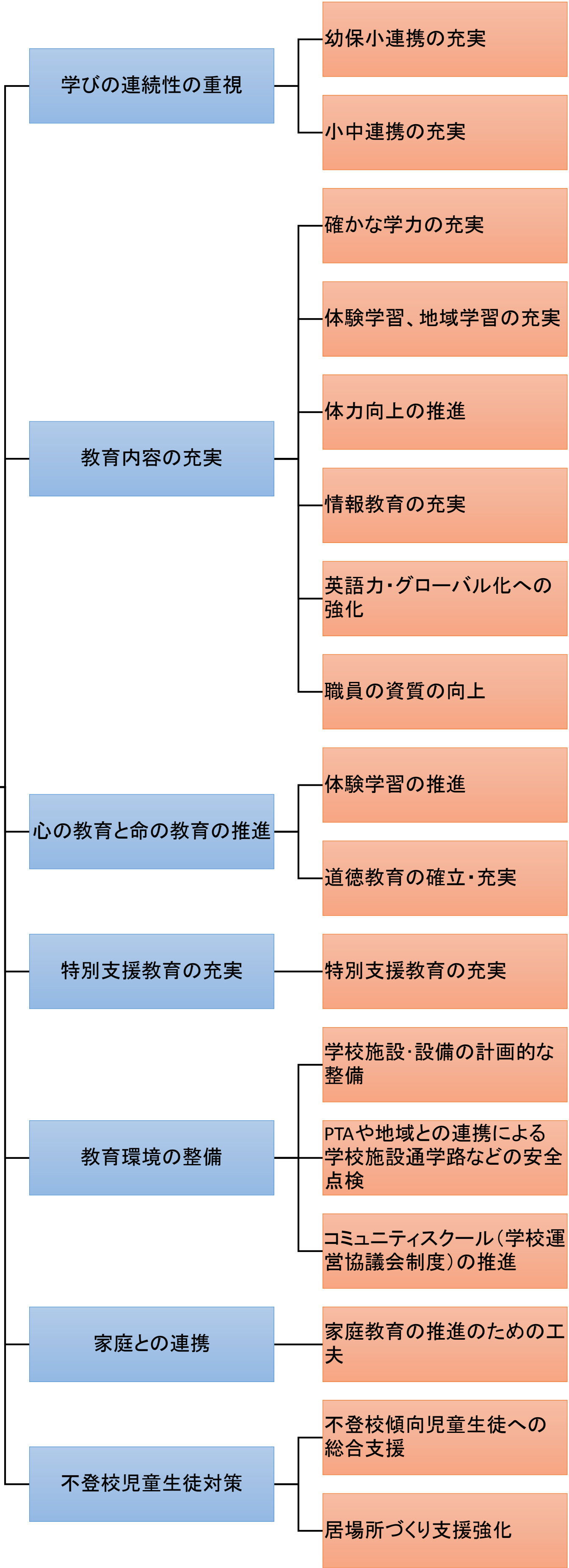


施策

実施施策

主要事業

学校教育・幼児教育の充実



輝いた人生を送る文化・スポーツの推進

生涯学習・生涯スポーツの推進体制の充実

人材登録制度の充実

各種団体との連携

情報発信の充実

特色ある多様な学習プログラムの策定

住民ニーズの把握

独自プログラムの企画立案

各種スポーツ教室等の開催

関係機関・関係施設との連携

学習団体やサークル、高等教育機関・社会教育関係団体との連携

地区公民館など地区施設との連携

施設整備の充実・有効活用

地区公民館など地区施設との連携

体育施設等の有効活用・充実

歴史と文化の森公園の有効活用

学校や地域・家庭との協働・連携

放課後子ども総合プランの確立・充実

文化のまちづくりのための方策

伝統文化・地域文化の継承・活用

文化財や伝統的建造物群の保護と保存・活用

文化遺産の調査と研究

文化遺産の保護のための調査・研究

文化遺産の保護のための地域との協働に関する調査・研究

文化財の保護・活用

古窯跡などの保護・活用

文化財監視体制の充実

景観形成地区の保存・活用

資料館・美術館・有田異人館等の有効活用・充実

文化財普及活動の充実